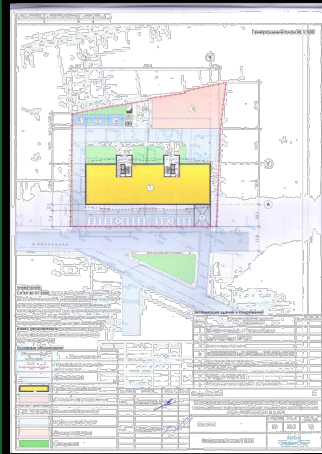
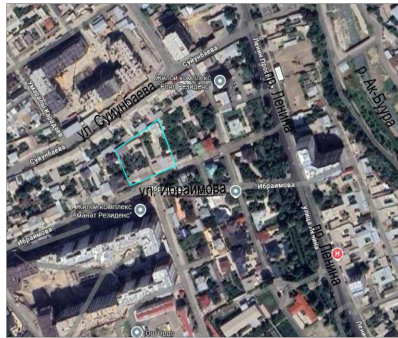
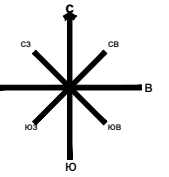
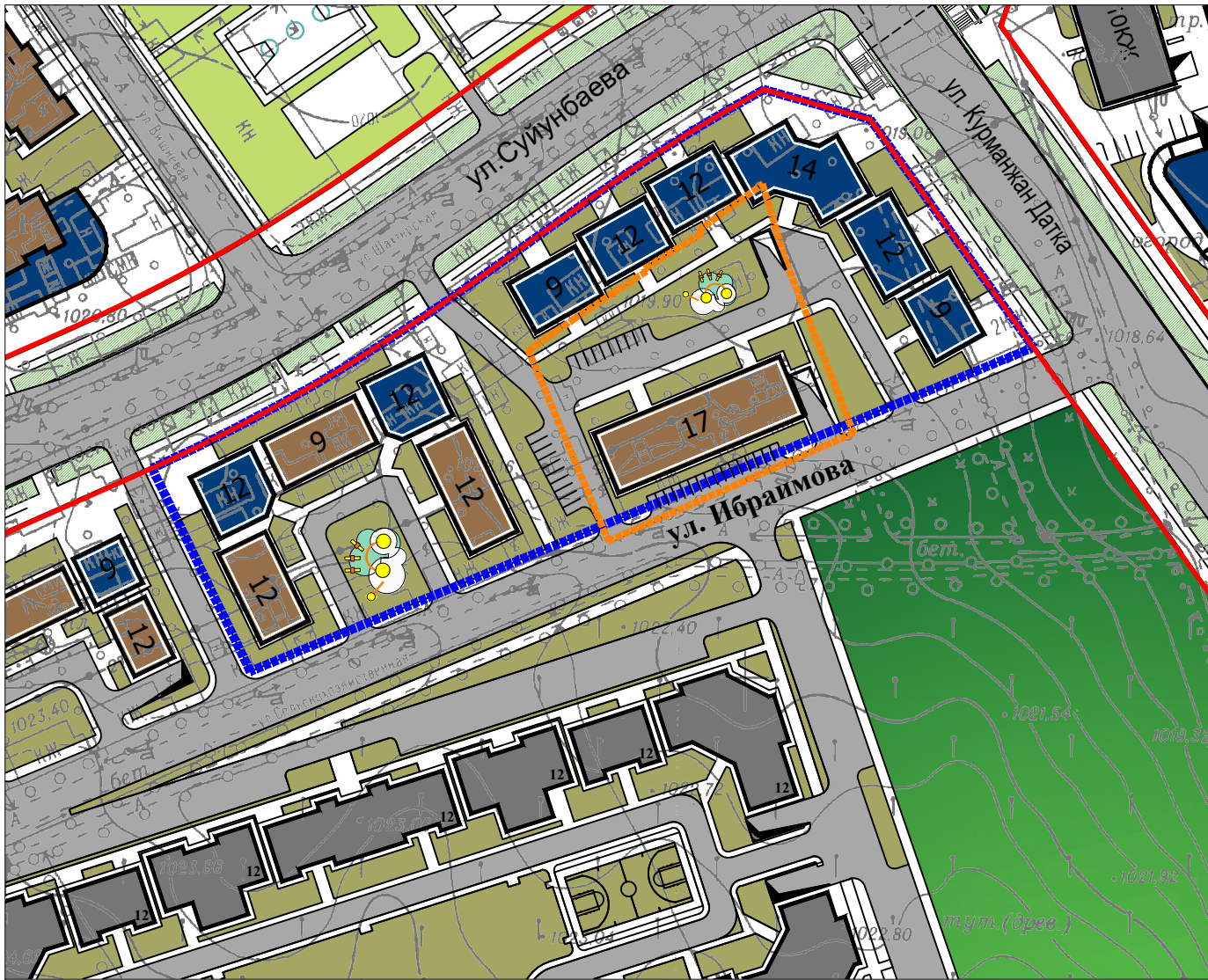


Аэрофотосъемка



Проект застройки территории ограниченными улицами : Сүйүнбаева, Курманжан-Датка, Ибраимова и местные проезд в г.Ош М 1:1000 I-этап.



**Технико-экономические показатели (ТЭП)**  
 Площадь проектируемой территории - 1,42 га  
 Плотность застройки - 20,6 %  
 Общая площадь застройки: 3301 м<sup>2</sup>  
 Общая площадь застройки СКБ: 2739 м<sup>2</sup>  
 Общая площадь застройки жилых домов - 1611 м<sup>2</sup>  
 Общая площадь жилых домов (ЖФ) - 17532 м<sup>2</sup>

**(ТЭП):участка**  
 Площадь участка - 0,39 (га)  
 Площадь застройки жилых домов - 800 м<sup>2</sup>  
 Общая площадь жилых домов (ЖФ) - 13676 м<sup>2</sup>  
 Общая площадь детских площадок - 548 м<sup>2</sup>  
 Количество жителей - 784 чел.  
 Количество квартир - 160  
 Гостевые автопарковки - 25 м/мест  
 Подземные автопарковки - 154 м/мест

**УСЛОВНЫЕ ОБОЗНАЧЕНИЯ**

- Общая граница проектируемой территории
- Граница рассматриваемого участка
- Проектные красные линии
- Существующие здания и сооружения
- Проектируемые 9-ти эт. жилые дома
- Проектируемый детский сад
- Проектируемые общественные здания
- Зеленые насаждения ограниченного пользования
- Зеленые насаждения общего пользования
- Детские игровые площадки
- Автопарковки
- Въезды в подземные автопоркинги

ВЫКОПИРОВКА С ГЕНЕРАЛЬНОГО ПЛАНА г.ОШ.



**УСЛОВНЫЕ ОБОЗНАЧЕНИЯ**

- Рассматриваемый участок
- Территории кварталов, групп с среднетяжелой жилой застройкой
- Территории многоэтажных жилых микрорайонов, кварталов, групп
- Территории кварталов, групп с застройкой жилого и общественного назначения
- Территории учреждений торгово-коммерческого назначения
- Территории государственных специальных организаций, учреждений и частей
- Территории зеленых насаждений общественного пользования
- Пойма, и водохранильные полосы рек, магистральных каналов, водоемы
- Общегородская улично-дорожная сеть, пешеходные связи и площади
- Границы жилых районов, микрорайонов, кварталов и групп

Рассматриваемый участок